



*Бие даан суралцах
ажлын дэвтэр*

IX анги

ГАЗАР ЗҮЙ



.....

.....

.....

.....

.....

.....



БИЕ ДААН СУРАЛЦАХ АЖЛЫН ДЭВТЭР

ГАЗАР ЗҮЙ - IX

Боловсруулсан багш: З. Амаржаргал

Бие даан ажиллах дасгал ажлын дэвтрийг ашиглахад анхаарах зүйл:

- Бие даан суралцахад нь анхаарч, өөрийн удирдлагатай суралцахад хэрэглэх нэг хэрэгсэл нь энэхүү дэвтэр болохыг анхаарах
- Зөвхөн бие даан ажиллах дэвтэр ашиглах бус ном сурах бичиг, теле хичээл, цахим хичээл зэрэг бусад эх сурвалжийг ашиглаж бие даан ажиллах дэвтрийг дэмжих хэрэглэгдэхүүнийг нэмэлтээр ашиглах
- Даалгаврыг хурдан бус чанартай гүйцэтгэх нь чухал болоход анхаарах
- Дасгал ажлыг хийж гүйцэтгээд замын зураглалд тэмдэглээрэй.

БАЙГАЛЬ НИЙГМИЙН ОРЧИН

Монгол орны газрын нэгдмэл сан, газар ашиглалтын төрлүүдийг графикаар дүрслэх

Монгол улсын “Газрын тухай” хуульд зааснаар газрын нэгдмэл санг хөдөө аж ахуйн газар, хот тосгон, бусад суурины газар, зам шугам, сүлжээний газар, усан сан бүхий газар, тусгай хэрэгцээний газар гэж ангилдаг.

ГАЗРЫН НЭГДМЭЛ САН



1. Завхан аймгийн газар ашиглалтын зургуудыг ажиглан даалгаврыг гүйцэтгээрэй.



a) Аймгийн газар ашиглалтад давамгайлж байгаа төрлүүдийг нэрлээрэй. Энэ нь юутай холбоотой вэ?

b) Бусад газар гэсэн ангилалд юуг хамааруулж болох вэ?

c) Нутгийн аль хэсгээр ой модны тархац ихтэй байна вэ? Ойн сан бүхий газрыг нэмэгдүүлэх нь ямар ач холбогдолтой вэ?

d) Доорх хүснэгтийг бөглөөрэй.



ТХГН нэр	Ангилал	Байршил
Отгонтэнгэр уул		
Монгол Элс		
Тарвагатайн нуруу		
Улаагчны хар нуур		
Хар ус нуур		

- Дархан цаазат газар бол - 1
- Байгалийн цогцолборт газар бол - 2
- Дурсгалт газар бол - 3
- Нөөц газар бол - 4 гэсэн тоогоор тэмдэглэх

Сурагчийн нэр:

Эхэлсэн: ____ он ____ сар ____ өдөр ____ цаг

2. Монгол улсын газрын нэгдмэл сангийн бүтцийг харуулсан хүснэгтийг ашиглан даалгаврыг гүйцэтгээрэй.



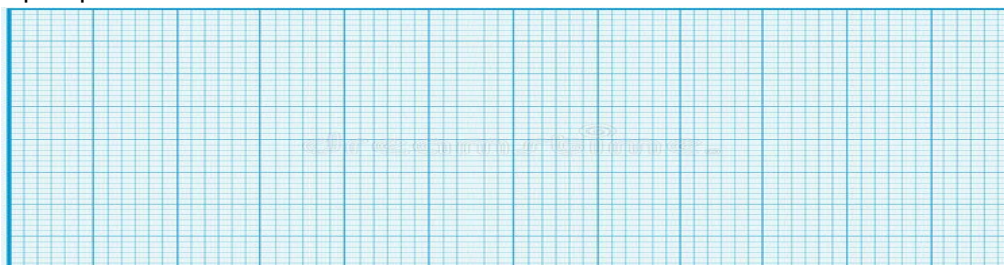
№	Газрын нэгдмэл сан	2019 /мян.га/	2020 /мян. га/	Өөрчлөлт
1	Хөдөө аж ахуйн газар	114 736	114 041	
2	Хот тосгон бусад суурины газар	906,8	917,6	+10,8
3	Зам шугам сүлжээний газар	474,8	474,8	
4	Ойн сан бүхий газар	14 337	14 256	-14,3
5	Усны сан бүхий газар	685,8	660,9	
6	Тусгай хэрэгцээний газар	25 270	26 605	

Эх сурвалж: Gazar. Gov.mn

- а) 2019 ба 2020 оны хооронд гарсан өөрчлөлтийг тооцоолон хүснэгтэд тэмдэглээрэй. (талбай өөрчлөгдөөгүй бол 0, талбай нэмэгдсэн бол + тэмдгээр, талбай багассан бол – тэмдгээр тэмдэглэх)
- б) Монгол орны газрын нэгдмэл сан, газар ашиглалтын төрлүүдийг шугаман графикаар дүрслээрэй.



- с) Газрын нэгдмэл сангийн аль бүрэлдэхүүн хэсэгт хамгийн их өөрчлөлт орсон болон өөрчлөлт ороогүй болохыг харьцуулан, нөлөөлсөн хүчин зүйлсийг бичээрэй.
-
-
-
- д) 2020 оны байдлаар Монгол улсын нэг иргэнд хэдэн га газар ногдохыг тооцоолон гаргаарай.



Сурагчийн нэр:

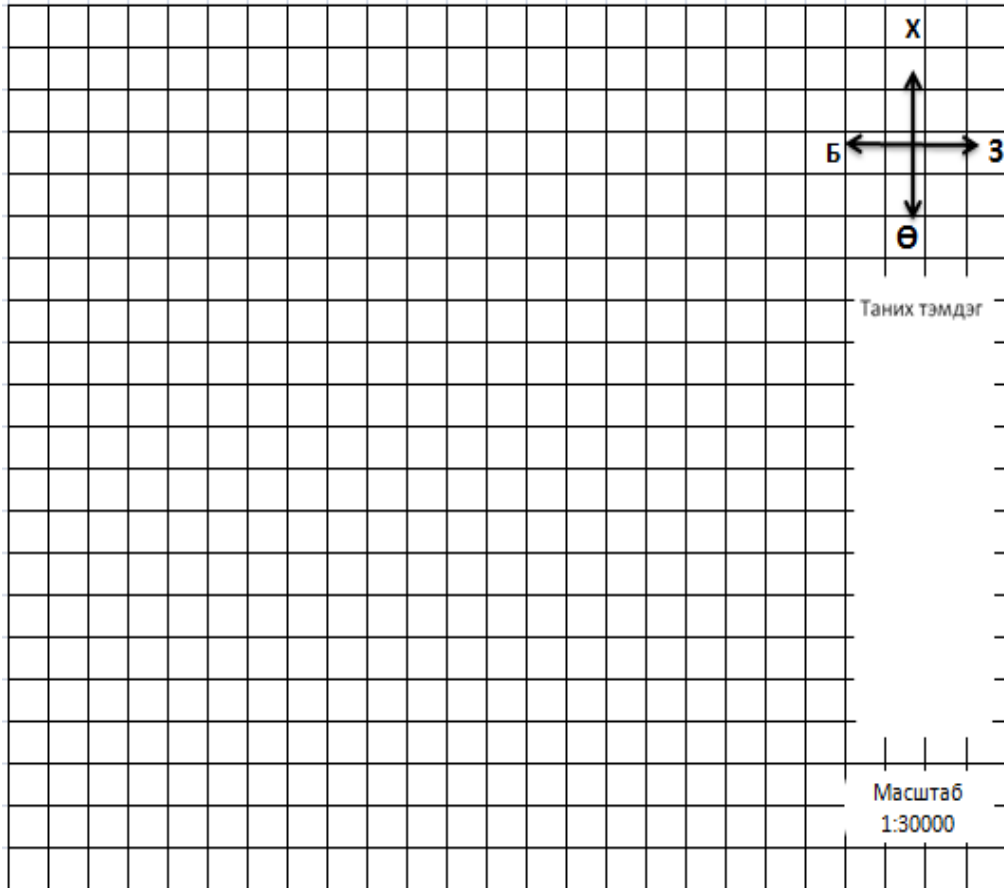
Эхэлсэн: ____ он ____ сар ____ өдөр ____ цаг

3. Даалгаврыг гүйцэтгээрэй.

а) Өөрийн амьдардаг суурин, сум, хорооны газар ашиглалтын тойм зураг зохиогоорой.

Заавар: 2 дөрвөлжин нүдийг 1 см гэж тооцоорой.

(Сурах бичгийн хуудас 43, Зураг 4.9-ийг ашиглах)



б) Орон нутагтаа газрын нэгдмэл сангийн аль хэлбэр давамгайлж байгааг тодорхойлж, газар ашиглалтаас гарах үр дагаврыг харьцуулан бичээрэй.

.....

.....

.....

Эерэг талууд	Сөрөг үр дагавар

Сурагчийн нэр:

Эхэлсэн: ____ он ____ сар ____ өдөр ____ цаг

БАЙГАЛЬ НИЙГМИЙН ОРЧИН

Монгол орны аж үйлдвэрийн хэв шинжийг ангилж, ялгаатай байгаагийн учрыг тайлбарлах
Аж үйлдвэр нь хөдөө аж ахуй, зам тээврийн хамт материаллаг үйлдвэрлэлийн салбарт багтдаг тэргүүлэгч салбар юм. Олборлох аж үйлдвэр, боловсруулах аж үйлдвэр, цахилгаан дулаан эрчим хүчний үйлдвэрлэл, усан хангамж зэрэг салбаруудад хуваагддаг. Манай оронд олборлох үйлдвэр түлхүү хөгжсөн бөгөөд цаашид боловсруулах үйлдвэрийг түлхүү хөгжүүлэх шаардлагатай.

АЖ ҮЙЛДВЭР



1. Монгол орны аж үйлдвэрийн хөгжлийн үе шатуудыг зөв харгалзуулаарай.

Онууд

Өөрчлөлт, хөгжил

- | | |
|------------------------|---|
| 1. 1921 оноос өмнөх | A. Аж үйлдвэрийн шинэ төвүүд байгуулагдаж, аймаг бүхэн хөнгөн, хүнс, барилгын үйлдвэртэй болсон |
| 2. 1934 он | B. Дотоодын хэрэгцээг хангах арьс шир элдэх, оёдол, гэрийн мод тавилга бэлдэх жижиг гар үйлдвэрүүдтэй байсан |
| 3. 1960 он | C. Жижиг, дунд үйлдвэрийг байгуулах, үйлдвэрлэсэн бүтээгдэхүүний зах зээлд өрсөлдөх чадварыг дээшлүүлэхэд анхаарсан |
| 4. 1990-ээд оноос хойш | D. “Аж үйлдвэрийн комбинат”-ыг цахилгаан станцын хамт барьж ашиглалтад оруулсан |

2. Аж үйлдвэрийн салбарын гол нэрийн бүтээгдэхүүний үйлдвэрлэлийн бүтцийг ажиглаж аль салбарт хамаарахыг гүйцээж бичээрэй.



3. Төрөл бүрийн ашигт малтмалыг олборлох, баяжуулах үйлдвэрийг уул уурхайн үйлдвэр гэнэ. Кэйсийг судалж асуултад хариулаарай.

“Эрдэнэт үйлдвэр” ХХК нь зэс-молибдены хүдрийн олборлолт, баяжуулалтыг хийдэг. Тус үйлдвэр нь зэс, молибдены баяжмалаар, мөн экспортоор дэлхийд тэргүүлэгч 10 үйлдвэрийн нэг. Жилд 26 сая тн хүдэр боловсруулж, 530,0 орчим мянган тн зэсийн баяжмал, 4,5 мянган тн молибдены баяжмал үйлдвэрлэдэг.

a) Хүдрийг боловсруулан юуг үйлдвэрлэдэг вэ?
Хэрэглээн дээр жишээ гаргана уу.

.....

.....

b) Олборлох үйлдвэрээс боловсруулах үйлдвэрт шилжих нь ямар ач холбогдолтой вэ?

.....

.....






Сурагчийн нэр:

Эхэлсэн: ____ он ____ сар ____ өдөр ____ цаг

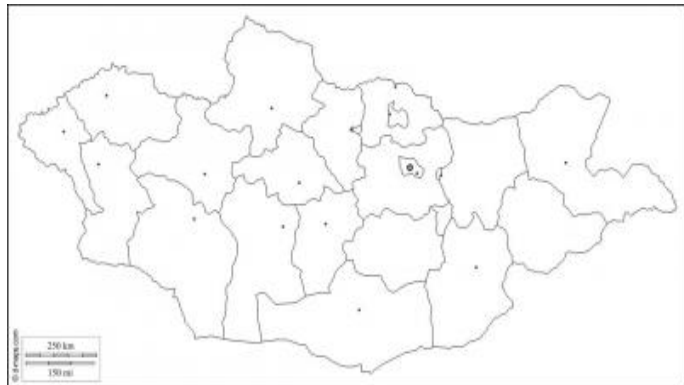
4. Даалгаврыг гүйцэтгээрэй.



а) Доорх бүтээгдэхүүнийг боловсруулах үйл явц аль аймагт түлхүү хөгжсөн талаар судалгаа хийж хүснэгтийг гүйцээгээрэй.

№	Бүтээгдэхүүний нэр	Боловсруулах үйл явц	Аль аймгаас нийлүүлж болох
1			Архангай
2	Зөгийн бал		
3			Хөвсгөл, Сэлэнгэ
4	Чацаргана		
5			Говийн бүсийн аймгууд, Өмнөговь, Говь-Алтай

б) Дасгалын зурагт бүтээгдэхүүнийг нийлүүлэх чиглэлийг дүрсэлж (дүрслэлийн аргаа зөв сонгох), орон нутгийнхаа бренд бүтээгдэхүүн, боловсруулах үйлдвэрүүдийг тэмдэглээрэй.



с) Хэрвээ чи (танай гэр бүл) орон нутагтаа үйлдвэрлэл эрхлэхээр бол....

Юуг үйлдвэрлэх вэ?	Хэрхэн борлуулах вэ?	Ямар төлөвлөгөөтэй ажиллах вэ?

Сурагчийн нэр:

Эхэлсэн: ___ он ___ сар ___ өдөр ___ цаг



5. Аж үйлдвэрийн салбарын байршилд нөлөөлөх хүчин зүйлсийг хүснэгтэд “+” тэмдгээр тэмдэглээрэй.

	Маш бага нөлөөтэй	Багавтар нөлөөтэй	Ихээхэн нөлөөтэй	Шийдвэрлэх нөлөөтэй
Байгалийн нөхцөл				
Байгалийн нөөц, түүхий эд				
Дэд бүтэц				
Хөдөлмөрийн нөөц				



6. Даалгаврыг гүйцэтгээрэй.
Цахилгаанаас гадна халуун ус, уур гаргаж үйлдвэр, аж ахуйн нэгж, ахуйн хэрэглээнд нийлүүлдэг станцыг дулааны төвлөрсөн цахилгаан станц гэж нэрлэдэг.



а) Төвийн бүсийн цахилгаан эрчим хүчний 67,3%, Улаанбаатар хотын дулааны эрчим хүчний 60,3%-ийг дангаараа хангадаг эрчим хүчний хамгийн том үйлдвэрийг нэрлээрэй.

.....
.....
.....



б) Дулааны цахилгаан станцыг ашиглахын ач тус болон байгаль орчинд үзүүлэх нөлөөллийг харьцуулан бичээрэй.

.....
.....
.....
.....
.....
.....
.....

с) Цаашид эрчим хүчний ямар эх үүсвэрийг ашиглах нь байгаль орчинд сөрөг нөлөө багатай байх вэ?

.....
.....
.....
.....
.....

Сурагчийн нэр:

Эхэлсэн: ____ он ____ сар ____ өдөр ____ цаг

БАЙГАЛЬ НИЙГМИЙН ОРЧИН

Мэдээллийн эх сурвалж ашиглан хөдөө аж ахуйн үйлдвэрлэлийн бүтэц, байршилд нөлөөлөх хүчин зүйлийг тодорхойлох

Хөдөө аж ахуй нь мал аж ахуй, газар тариалан гэсэн 2 үндсэн салбартай бөгөөд хүн амыг хүнс тэжээлээр хөнгөн үйлдвэрийг түүхий эдээр хангадаг. Манай улсад уламжлалт таван хошуу малаас гадна гахай, шувуу, зөгийн аж ахуйг туслах аж ахуй хэлбэрээр эрхэлдэг.

ХӨДӨӨ АЖ АХУЙ



- Улаанбаатар хот орчим ХАА-н үйлдвэрлэлийг ямар чиглэлээр хөгжүүлэх нь зөв вэ?
 - МАА дагнах
 - Газар тариалан голлож, МАА эрхлэх
 - МАА голлож, газар тариалан эрхлэх
 - Хот орчмын аж ахуйг хослуулсан эрхлэх
- Даалгаврыг гүйцэтгээрэй.
 - ХАА-н гаралтай бүтээгдэхүүн ямар үйлдвэрийн түүхий эд болдог вэ? Хүснэгтэд “+” тэмдгээр тэмдэглээрэй.

	“Сүү” ХХК	“Эрдэнэт хивс” ХХК	“Говь” ХХК	“Мах импекс”	“АПУ” ХХК	“Увс хүнс” ХХК
Мах						
Сүү						
Арьс, шир						
Ноос ноолуур						
Төмс, хүнсний ногоо						
Жимс жимсгэнэ						
Үр тариа						

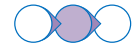
- Хүснэгтийг ажиглан ХАА –н гаралтай бүтээгдэхүүн нь аж үйлдвэрийн ямар салбарын хөгжил байршилд чухал үүрэгтэй болохыг нөхөж бичээрэй.

ХАА-н гаралтай бүтээгдэхүүн нь (1), (2) үйлдвэрийн түүхий эд болдог ба түүний хөгжил байршилд чухал нөлөө үзүүлнэ.

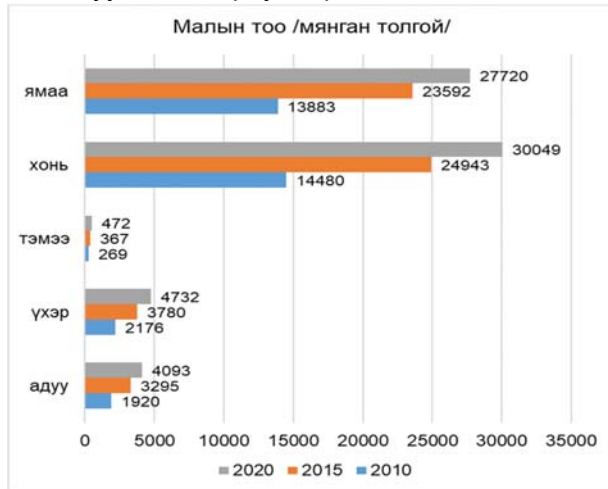
- Малыг эрлийзжүүлэх нь ямар давуу талтай вэ?
 - Малын тоо толгой нэмэгдэнэ
 - Малаас авах ашиг шим нэмэгдэнэ
 - Бэлчээрийн даац нэмэгдэнэ.
 - Малын тоо толгой буурна

Сурагчийн нэр:

Эхэлсэн: ____ он ____ сар ____ өдөр ____ цаг



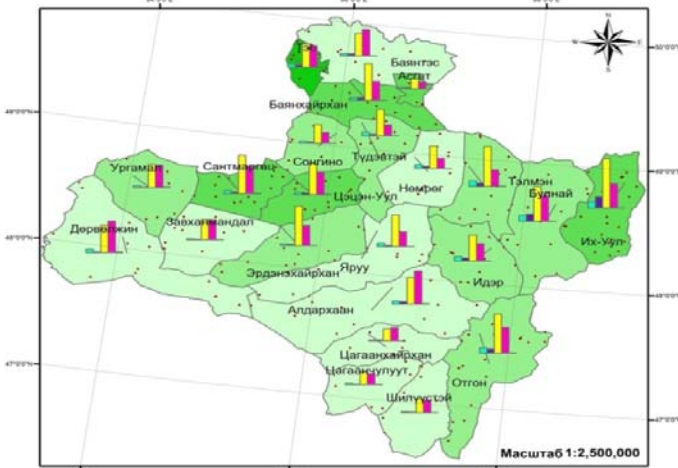
4. Баганаан графикийг ажиглан асуултанд хариулаарай.



- a) Малын тоо толгойн өсөлтийг БУРУУ дүрслэн бичсэн хариултыг сонгоорой.
 - A. Бүх малын тоо тогтмол өссөн
 - B. Тэмээнээс бусад малын тоо өссөн
 - C. 2010-2015 оны хооронд малын тоо хамгийн их өссөн
 - D. Бог малын тоо их өссөн
- b) Мал хэт өсөх нь ямар сөрөг үр дагавар бий болгох вэ? 3 жишээ бичээрэй.
 - A.
 - B.
 - C.

5. Зургийг ажиглан даалгаврыг гүйцэтгээрэй.

Завхан аймгийн мал сүргийн бүтэц, байршил



a) Хөдөө аж ахуйн 100 га-д ноогдох малын тоог харьцуулан хүснэгтэд тэмдэглээрэй.

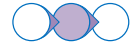
Нягтшил их (25.800-76.000)	Нягтшил бага (12.300-16.800)
Их-Уул	Баянтэс

b) 1 сумаар жишээлэн сүргийн бүтцийг бичиглээрэй.

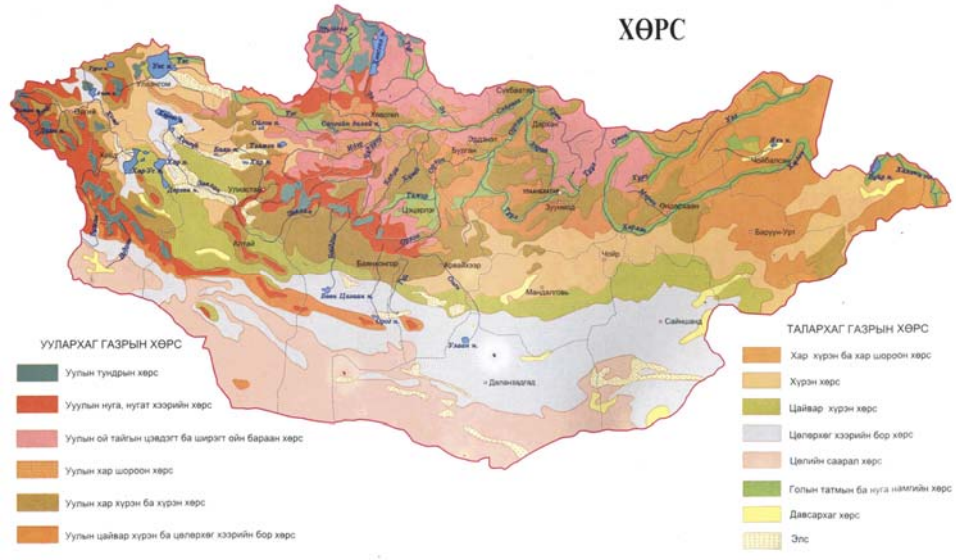
- c) Үүнд байгалийн хүчин зүйл хэрхэн нөлөөлөх вэ?
-
-
-
-

Сурагчийн нэр:

Эхэлсэн: ____ он ____ сар ____ өдөр ____ цаг



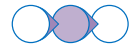
6. Газар тариалангийн үйлдвэрлэлийн явц нь орц, үйл явц, гарц гэсэн хэсгээс бүрдэнэ. ХҮНСНИЙ НОГОО тариалахаар болсон гэж үзвэл үйлдвэрлэлийн үйл явцыг дүрслэн бичнэ үү.
.....
.....
7. Манай орны ургацын хэмжээ усалгаажуулалтаас ихээхэн хамаардаг. Үүний шалтгааныг тайлбарлаарай.
.....
.....
8. Зургийг харьцуулан асуултанд хариулаарай.



- a) Тариалсан талбайн хэмжээ 40000 га-с дээш аймгуудыг нэрлээрэй.
.....
- b) Эдгээр аймгуудад тариалангийн талбай их байгаа шалтгааныг хөрс, усан хангамжтай холбон тайлбарлаарай.
.....
- c) Тариалангийн талбайн ихэнх нь байгалийн ямар бүсэд байна вэ?
.....

Сурагчийн нэр:

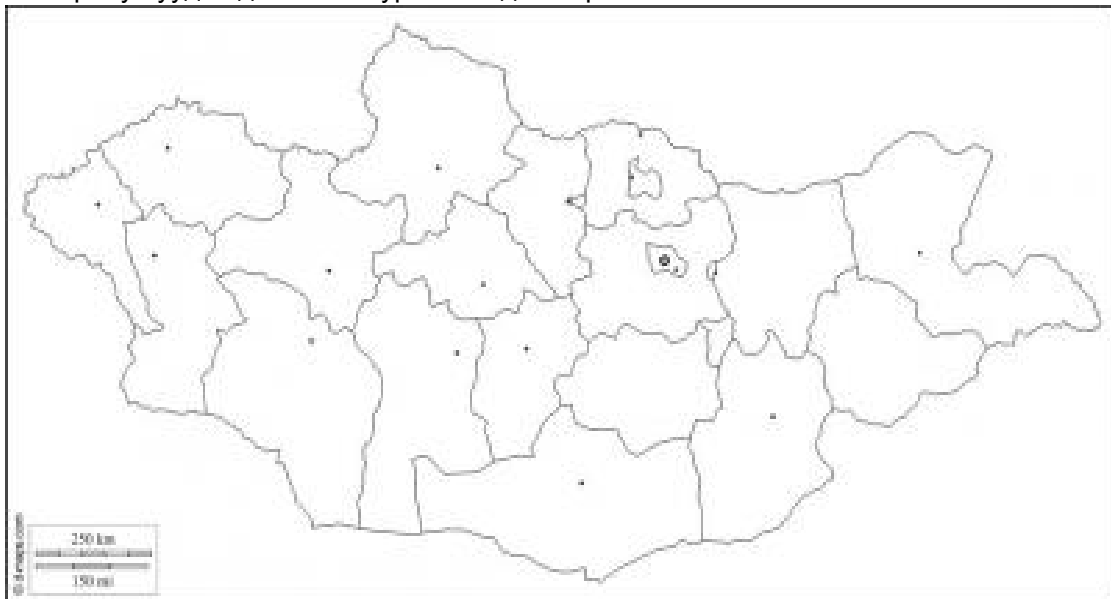
Эхэлсэн: ____ он ____ сар ____ өдөр ____ цаг



d) Байгалийн бүс бүслүүрт голлон тариалах ургамлыг зөв тохируулан бичээрэй.

	Ойт хээр	Хээр	Говь цөл
Үр тариа			
Хүнсний ногоо			
Төмс			
Тэжээлийн ургамал			

9. Монгол орны тариалангийн талбайн 2/3 нь Орхон-Сэлэнгийн сав газар, бусад нь Хэрлэн, Онон, Халхын голын сав газар болон баруун бүс (Ховд аймаг)-ээр тариалж байна. Эдгээр гол бүс нутгуудыг дасгалын зурагт тэмдэглээрэй.



10. Газар тариаланд нөлөөлдөг байгаль, нийгмийн хүчин зүйлийг нэрлэн бичээрэй.

Байгалийн хүчин зүйл	Нийгмийн хүчин зүйл

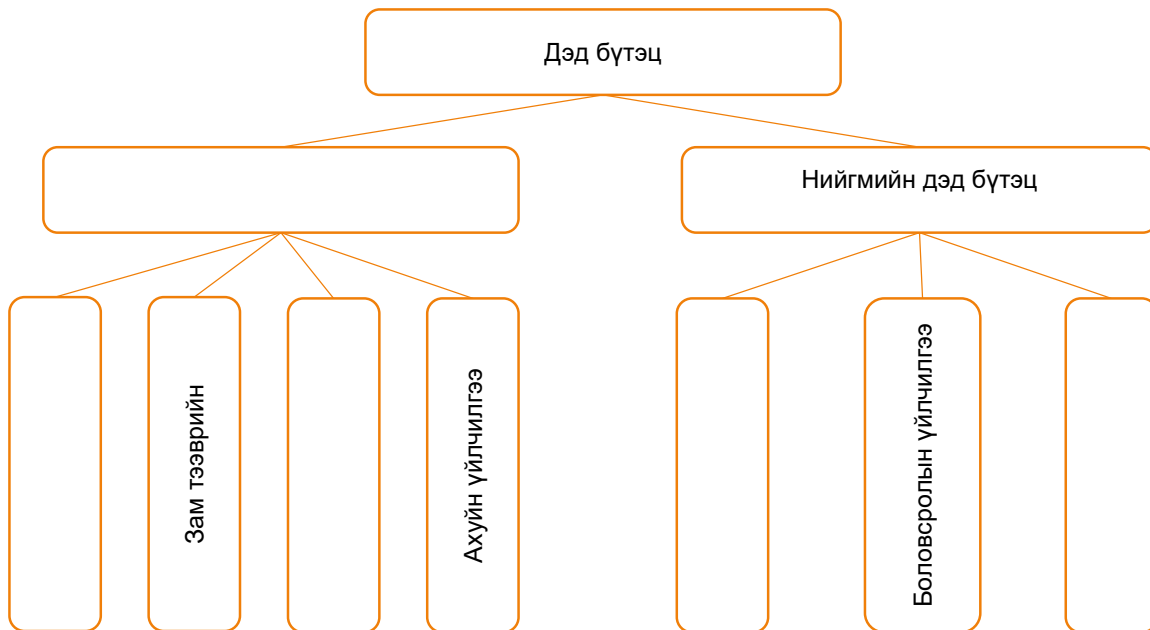
БАЙГАЛЬ НИЙГМИЙН ОРЧИН
 Статистик мэдээлэлд үндэслэн Монгол орны дэд бүтцийн онцлогийг дүрслэлийн аргаар илэрхийлж дүгнэлт гаргах

Дэд бүтэц гэдэг нь эдийн засаг, нийгмийн үйл ажиллагааг хангахад чиглэсэн харилцаа холбоо, захиргаа, эрчим хүч, усан хангамж, зам тээврийн сүлжээ, боловсрол, эрүүл мэнд, ахуйн үйлчилгээний тогтолцоог хэлнэ.

ДЭД БҮТЭЦ



1. Дэд бүтцийн төрлүүдийг дараах схемд гүйцээж бичээрэй.



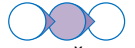
2. Дараах газруудаар сүүлийн 3 хоногт хэдэн удаа үйлчлүүлсэн бэ? Хүснэгтэнд нөхөж бичээд асуултанд хариулаарай.

Үйлчлүүлсэн дэд бүтцийн төрөл	Нийтийн тээвэр	Хүнсний дэлгүүр	Эрүүл мэндийн байгууллага	Гутал засвар	Боловсролын байгууллага
Үйлчлүүлсэн тоо					

- a) Ямар газраар хамгийн их үйлчлүүлсэн бэ?
.....
- b) Дэд бүтцийн ямар төрөлд хамаарах вэ?
.....
- c) Тухайн салбараар үйлчлүүлэх үед өөрт төрсөн эерэг сэтгэгдлээ бичээрэй.
.....
- d) Тухайн салбараар үйлчлүүлэх үед өөрт төрсөн сөрөг сэтгэгдлээ бичээрэй.
.....
- e) Тухайн салбарын үйлчилгээг сайжруулахын тулд юу хийх хэрэгтэй гэж бодож байна вэ?
.....
.....
.....

Сурагчийн нэр:

Эхэлсэн: ____ он ____ сар ____ өдөр ____ цаг



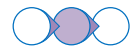
Түүхий эд, бүтээгдэхүүнийг үйлдвэрлэгчид, хэрэглэгчдэд хүргэх, дотоод, гадаадын зах зээлтэй холбох чухал үүрэгтэй дэд бүтцийн 1 төрөл нь зам тээвэр юм.

3. Зам тээврийн салбаруудын давуу ба сул талыг хүснэгтэнд нөхөж бичээрэй.

Зам тээврийн төрөл	Давуу тал	Сул тал
Авто замын тээвэр		
Төмөр замын тээвэр		
Агаарын тээвэр		
Усан замын тээвэр		
Дамжуулах хоолойн тээвэр		
Цахилгаан тээвэр		

4. Дараах тохиолдолд тээврийн ямар салбараар үйлчлүүлэх нь тохиромжтой вэ? Тохирох хүснэгтэнд “+” тэмдэг тавиарай.

	Төмөр замын тээвэр	Авто замын тээвэр	Усан замын тээвэр	Агаарын тээвэр
УБ хотоос Бор-Өндөр хот хүртэл 100 тн ачааг хамгийн хямдаар тээвэрлэх				
Эрдэнэт хотоос УБ хот руу цаг агаар тогтворгүй цасан шуургатай өдөр явах				
Талх чихэр ХХК бүтээгдэхүүний түгээлт хийх				
Ховд аймгаас УБ хот руу өвчтөн тээвэрлэх				



Ачаа эргэлт гэдэг нь тээвэрлэсэн ачааны хэмжээг явсан замаар үржүүлсэнтэй тэнцүү үзүүлэлт бөгөөд тонн км-р хэмжигдэнэ. $E=A \times S$

Ачаа тээвэр гэдэг нь тээвэрлэсэн ачааны хэмжээг хэлнэ.

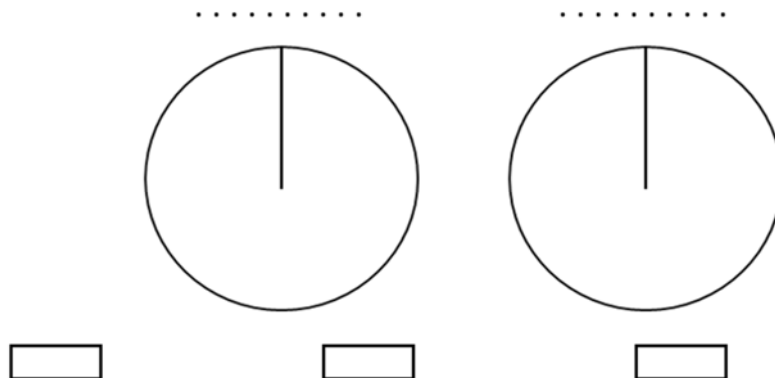
Зорчигч эргэлт гэдэг нь зорчсон хүний тоог явсан замын уртаар үржүүлсэнтэй тэнцүү бөгөөд хүн км-р илэрхийлэгдэнэ. $Z=H \times S$

Зорчигч тээвэр гэдэг нь зорчсон хүний тоог хэлнэ.

5. Хүснэгтийг ашиглан дараах даалгаврыг гүйцэтгээрэй.

№	Зам тээврийн төрөл	Ачаа эргэлт	Зорчигч эргэлт
1	Төмөр зам	80.30%	17.00%
2	Автозам	19.60%	63.90%
3	Агаарын тээвэр	0.10%	19.00%
4	Усан замын тээвэр		0.10%
Нийт		100%	100%

а) Ачаа эргэлт, зорчигч эргэлт тус бүрээр дугуй диаграмм байгуулаарай.



б) Ачаа эргэлтээр ямар тээврийн төрөл тэргүүлж байна вэ? Яагаад?

.....

.....

с) Зорчигч эргэлтээр ямар тээврийн төрөл тэргүүлж байна вэ? Яагаад?

.....

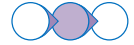
.....

6. 5 тонн ачааг 250 км зайд, 45 хүнийг 500 км зайд тээвэрлэсэн бол ачаа эргэлт, зорчигч эргэлт хэд байх вэ? Тооцоолж олоорой.

Ачаа эргэлт	Зорчигч эргэлт

Сурагчийн нэр:

Эхэлсэн: ____ он ____ сар ____ өдөр ____ цаг



7. Авто замын сүлжээний зургийг ажиглан асуултанд хариулна уу.

Монгол орны авто замын сүлжээ



- а) Улаанбаатар хотоос Баян-Өлгий аймаг руу аялалаар явахдаа Хангайн нурууны өмнөд хэсгээр явах бол ямар ямар аймгийн нутгаар дамжин өнгөрөх вэ?

.....

- б) Гадаад худалдаанд хамгийн чухал үүрэг бүхий авто замын чиглэл аль нь вэ?

- A. Увс аймгийн Боршоогоос Сүхбаатар аймгийн Бичигт
- B. Хөвсгөл аймгийн Ханхаас Дорноговь аймгийн Замын-Үүд
- C. Сэлэнгэ аймгийн Алтанбулагаас Дорноговь аймгийн Замын-Үүд
- D. Баян-Өлгий аймгийн Цагааннуураас Ховд аймгийн Булган

8. “МИАТ” компани нь дараах чиглэлд шууд нислэг хийдэг. Эдгээр нислэгийн чиглэлийг дасгалын зурагт хөдөлгөөнт шугамын аргаар зурна уу.
(Улаанбаатар- Бээжин, Улаанбаатар-Токио, Улаанбаатар- Сөүл,
Улаанбаатар-Бусан, Улаанбаатар-Москва, Улаанбаатар- Берлин, Улаанбаатар- Франкфурт, Улаанбаатар-Хонгконг, Улаанбаатар-Бангконг)



17

Өөрийн үнэлгээ: 😊 😊 😊

Дууссан: ____ сар ____ өдөр ____ цаг

Сурагчийн нэр:

Эхэлсэн: ____ он ____ сар ____ өдөр ____ цаг

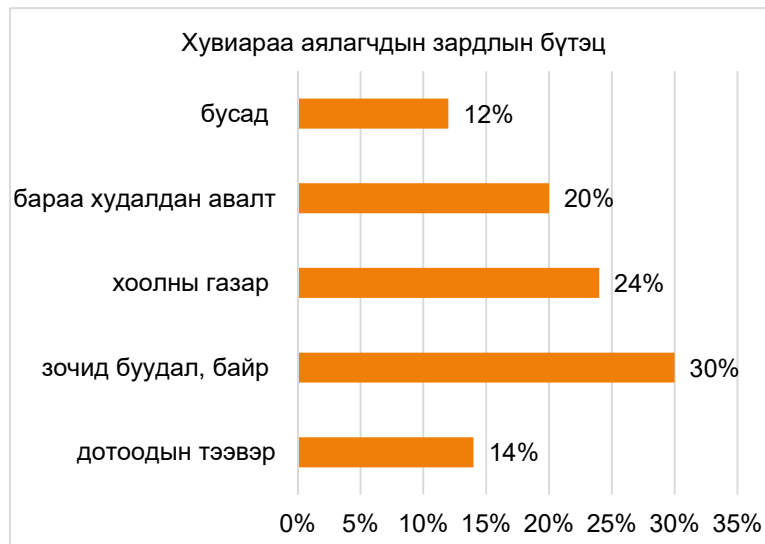


АЯЛАЛ ЖУУЛЧЛАЛ

1. Аялал жуулчлалын үзмэрийг байгалийн ба хүний гараар бүтсэн үзмэр гэж 2 ангилна. Дараах үзмэрүүдийг тохирох нүдэнд ангилан бичнэ үү. /Хөвсгөл нуур, Хорго-Тэрхийн цагаан нуур, Эрдэнэ зуу хийд, Цонжин болдог, Цагаан суварга, Байгалийн түүхийн музей, нүүдэлчин соёл, наадам/

Байгалийн үзмэр	Хүний гараар бүтсэн үзмэр

2. Графикийг ажиглан дараах баримтад орхигдсон үгийг нөхөж бичээрэй.
(Хувь хүн өөрийн байнга оршин суудаг газар орноосоо 1-183 хүртэлх хоногийн хугацаагаар амралт, сувилал, танин мэдэхүйн зорилгоор болон шашин шүтлэг, ажил мэргэжлийн шугамаар өөр газар нутагт аялан явахыг **жуулчин** гэнэ. /Аялал жуулчлалын тухай хууль/)



- а) Баримт: Жуулчид Монгол Улсад дунджаар 14 хоног аялдаг бөгөөд аялалд 2,318 ам. долларыг зарцуулж байна. Тус зардлын 50 гаруй хувийг (1)....., (2).....-д зарцуулдаг. Манай орны аялал жуулчлалын салбар 2018 оны байдлаар эдийн засагт 461 сая ам.долларын буюу ДНБ-ий 4 орчим хувьтай тэнцэх орлогыг бүрдүүлж, нийт 54 мянган ажлын байрыг дотоодод бий болгож байна.

- б) Аялал жуулчлалын эерэг болон сөрөг талаас тус бүр 3, 3-г нэрлэж бичээрэй.
Эерэг тал:

.....

Сөрөг тал:

.....

Сурагчийн нэр:

Эхэлсэн: ___ он ___ сар ___ өдөр ___ цаг

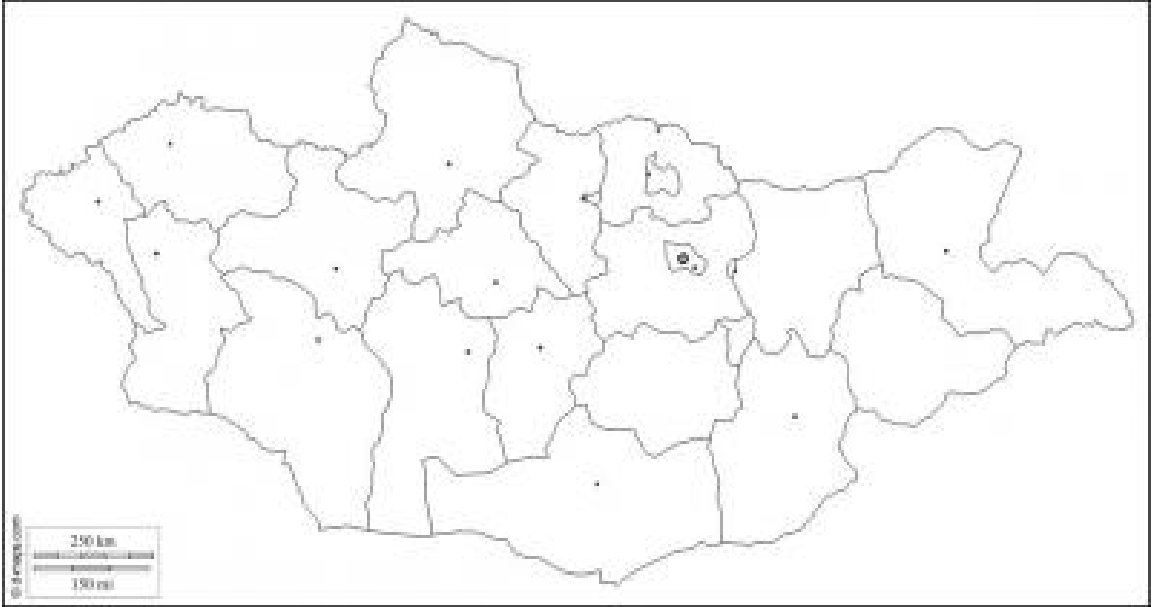


3. Гэр бүлээрээ аялах аялалын маршрутыг дараах алхамын дагуу зохиогоорой. (google earth, google map ашиглаж болно)

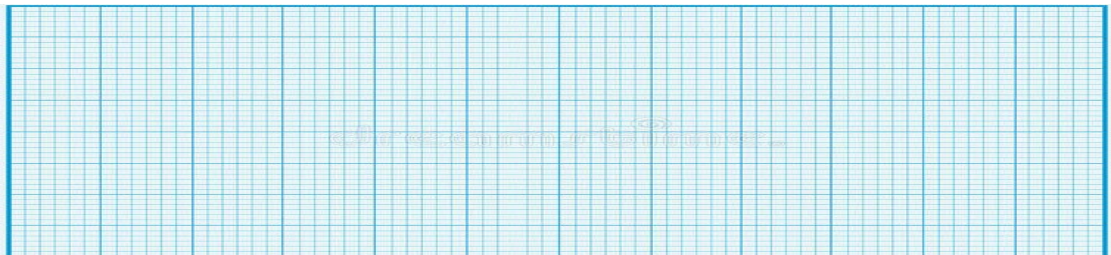
а) Дараа жилийн зуны амралтаар аялах аймаг, сумыг сонгон, аялах төлөвлөгөө боловсруулаарай.

.....
.....
.....
.....

б) Тухайн аймгийн гол үзмэрүүд (байгалийн тогтоц, түүх соёлын дурсгалт газар, хөшөө дурсгал)-ийг дасгалын зурагт тэмдэглээрэй.



- с) Аялалын чиглэлийг хөдөлгөөнт шугамын аргаар зурж тэмдэглээрэй.
- д) Хэдэн өдөр, шөнийн аялал төлөвлөж байгааг тооцоолж хоноглох газраа тэмдэглээрэй.
- е) Тухайн үзмэр тус бүрийн хоорондох зайг газрын зураг ашиглан олж, шатахууны зардлаа тооцоолоорой.



ф) Бага зардлаар, байгаль орчиндоо ээлтэй аялах боломжийг судлан гэр бүлдээ санал болгоорой.

.....
.....
.....
.....

Сурагчийн нэр:

Эхэлсэн: ____ он ____ сар ____ өдөр ____ цаг

БҮС НУТАГ

Монгол орны эдийн засгийн бүсүүдийг байгалийн ба нийгэм эдийн засгийн онцлогоор нь харьцуулах

Нутаг дэвсгэрийн хөгжлийн тэнцвэрийг хангах зорилгоор үндэсний хэмжээнд бүс нутгийн хөгжлийг түргэтгэх, тодорхой нутгийн түвшинд эдийн засгийг төрөөс зохицуулах нийтлэг болон ялгаатай бодлого явуулах шаардлагыг харгалзан тогтоосон нутаг дэвсгэрийн зааг хүрээг **эдийн засгийн бүс** гэнэ.

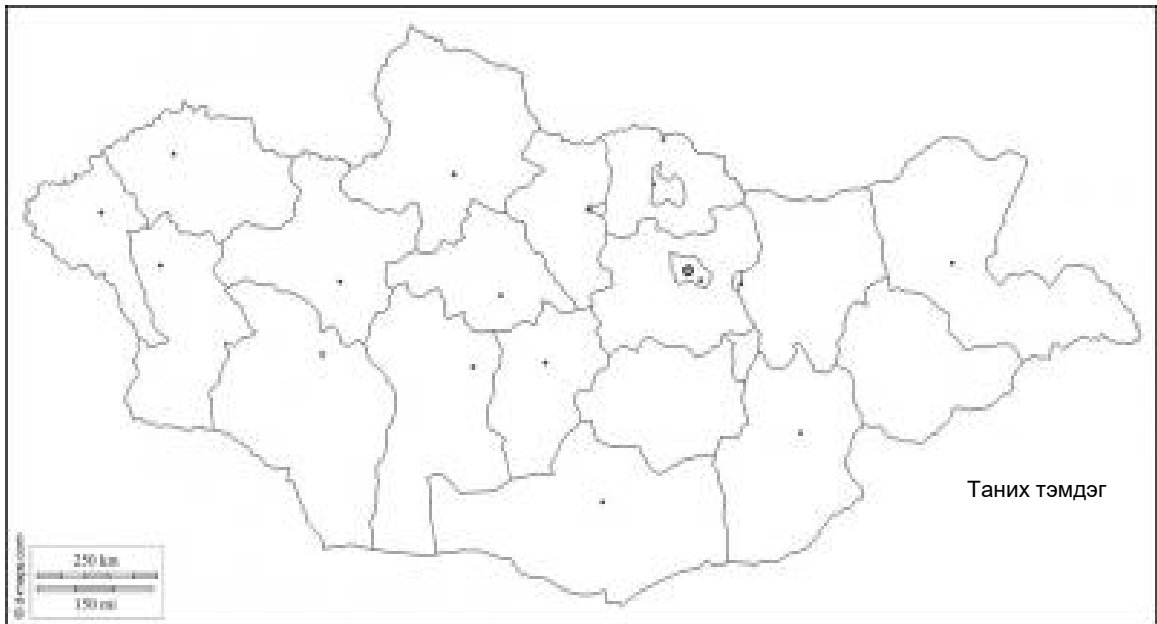
БҮС НУТАГ



1. Дараах даалгаврыг гүйцэтгээрэй.
а) Хүснэгтийг нөхөж бичээрэй.

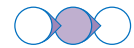
	Баруун бүс	Хангайн бүс	Төвийн бүс	Зүүн бүс	Улаанбаатарын бүс
Хамрах аймгууд				Дорнод Сүхбаатар Хэнтий	
Тулгуур төвийн нэр	Ховд	Эрдэнэт Хархорин	Дархан		

- б) Хүснэгтийг ашиглан дасгалын зурагт Монгол орны эдийн засгийн бүсүүд болон бүсийн тулгуур төвүүдийг зурж тэмдэглээрэй. Таних тэмдэг

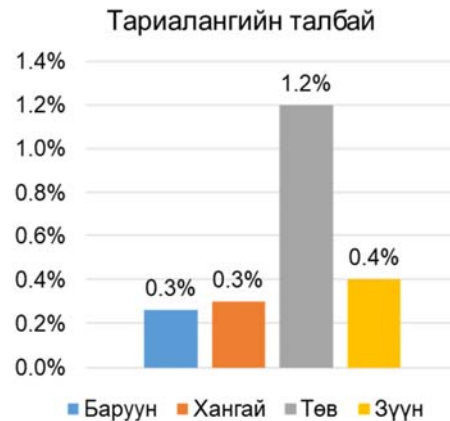


Сурагчийн нэр:

Эхэлсэн: ____ он ____ сар ____ өдөр ____ цаг

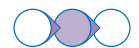


2. Өгөгдсөн график, газар зүйн зургийг ажиглаад бүс нутгийн онцлогийг зөв харгалзуулаарай.



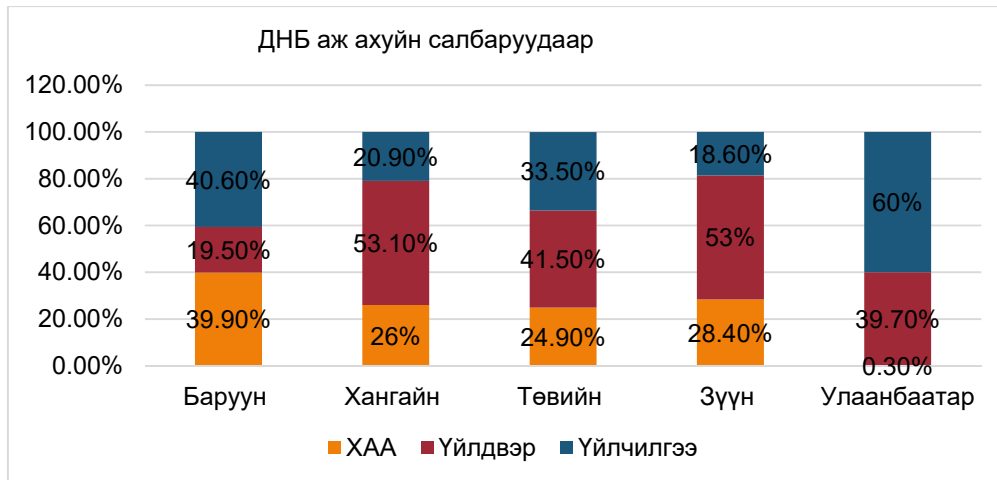
1. Зүүн бүс
2. Төвийн бүс
3. Хангайн бүс
4. Баруун бүс
5. Улаанбаатарын бүс

- a) Хойд талаараа ОХУ, зүүн талаараа зүүн, баруун талаараа хангайн бүс, өмнөд талаараа БНХАУ-тай хиллэнэ. Олон улсын чанартай авто ба төмөр замтай, тариалангийн гол бүс нутаг, нүүрс, зэс молебдин, жонш зэрэг нөөц баялаг ихтэй.
- b) Хөвсгөл, Хангай, Говь-Алтайн салбар уулс бүхий уулархаг гадаргатай, ойн нөөц ихтэй, гадаргын усны 33% нь байдаг. Аялал жуулчлалын гол бүс нутаг.
- c) Томоохон уулс, уул хоорондын хөндий, говь хосолсон байгалийн өвөрмөц төрхтэй, ойн нөөц багатай, Ховд, Булган голын хөндий, уул хоорондын хөндийгөөр үр тариа, жимс тариалдаг, олон ястаны өлгий нутаг.
- d) Газар нутгийн ихэнх нь талархаг, Хэрлэн, онон, халх гол зэрэг олон гол мөрдтэй бөгөөд эдгээр нь номхон далайн ай савд багтана, жонш, уран, цайр, газрын тосны нөөц ихтэй, газрын тос олборлож байгаа гол бүс нутаг
- e) ДНБ-д үйлчилгээ, аж үйлдвэр гол байр суурийг эзлэнэ, соёл, шинжлэх ухаан, боловсролын төв болдог. Цахилгаан эрчим хүч, хөнгөн аж үйлдвэр, барилгын материалын гэх мэт үйлдвэр хөгжсөн



ДНБ - Дотоодын нийт бүтээгдэхүүн гэдэг нь тодорхой хугацаанд тухайн улс оронд шинээр бүтээгдсэн бараа болон үйлчилгээнүүдийн зах зээлийн үнийн нийлбэр

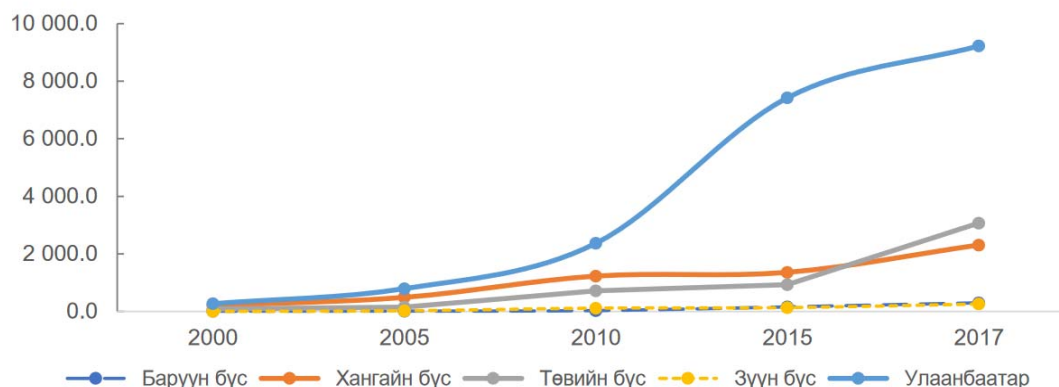
3. Бүс нутгийн ДНБ-ий салбарын бүтцийг ажиглан асуултад хариулаарай



- a) Ямар бүс нутгийн ДНБ-д аж үйлдвэр голлох үүрэгтэй байгааг тэмдэглээрэй.
.....
- b) Ямар бүс нутгийн ДНБ-д ХАА голлох үүрэгтэй байна вэ?
.....
- c) Өөрийн амьдарч буй бүс нутгийн ДНБ-ий салбарын бүтцийг дүгнэн бичээрэй.
.....

4. Бүс нутгийн аж үйлдвэрийн салбарын орлогыг дүгнэн бичсэн тайлбарыг гүйцээн бичнэ үү.

Зураг 34. Аж үйлдвэрийн салбарын нийт борлуулалтын орлого (тэрбум төгрөг), бүсээр, 2000-2017 он



Монгол орны аж үйлдвэрийн салбарын орлогийн ихэнхийг бүрдүүлж байгаа бол хамгийн бага байна. Энэ нь аж үйлдвэр нэг газар их төвлөрсөн байгааг харуулж байна. -ийн аж ахуйн салбарын орлого 2015 оноос хойш эрс нэмэгдсэн байна.

Сурагчийн нэр:

Эхэлсэн: ____ он ____ сар ____ өдөр ____ цаг



5. Хүснэгтийг ашиглаад дараах даалгаврыг гүйцэтгээрэй.

Бүс нутаг	Газар нутгийн хэмжээ	Хүн амын тоо	Хүн амын нягтшил
Баруун	415700	408979	0.98
Хангайн	384300	604353	
Төвийн	473600	513438	
Зүүн	286600	220334	
Улаанбаатар	4700	1491375	

- a) Хүн амын нягтшлыг тооцож хүснэгтэнд нөхөж бичээрэй.
 b) Статистикийн мэдээллийн сан www.1212.mn болон интернэт эх сурвалжаас БАРУУН БҮС-ийн аймгуудын хүн амын тоо, газар нутгийн хэмжээг олж, нягтшлыг тооцоолж, дасгалын зурагт картограммын аргаар дүрслээрэй.

Аймгууд	Газар нутгийн хэмжээ	Хүн амын тоо	Хүн амын нягтшил
Баян-Өлгий			
Увс			
Ховд			
Завхан			
Говь-Алтай			



- c) Бүс нутгуудын хүн амын нягтшил ялгаатай байгаад нөлөөлсөн хүчин зүйлсийг тодорхойлоорой.

Байгалийн хүчин зүйл	Нийгмийн хүчин зүйл

Сурагчийн нэр:

Эхэлсэн: ____ он ____ сар ____ өдөр ____ цаг

БАЙГАЛЬ НИЙГМИЙН ХАМААРАЛ, БҮС НУТАГ

Тогтвортой хөгжлийн тулгуур ухагдахууныг судалж, нийгэмд тулгамдсан асуудлыг тодорхойлох “Ирээдүй хойч үеийнхээ хэрэгцээ боломжийг алдагдуулахгүйгээр өнөөдрийн хэрэгцээг хангадаг байх нь тогтвортой хөгжил юм”... (НҮБ. Брундландын комисс 1987 он) Дэлхийн хүн төрөлхтний тоо өсөн нэмэгдэхийн хэрээр байгаль орчинд үзүүлэх нөлөө ихэсэж, хүрээлэн буй орчны бохирдол нэмэгдэж байна. Тухайлбал: Агаарын бохирдол, усны бохирдол, хөрсний бохирдол, дуу чимээний бохирдол

ХҮРЭЭЛЭН БУЙ ОРЧНЫ БОХИРДОЛ



Байгаль болон хүний үйл ажиллагаанаас үүдэлтэй физик, хими, биологийн олон төрлийн бохирдуулагчийн нөлөөгөөр байгаль орчин сөрөг тал уруугаа өөрчлөгдөхийг хүрээлэн буй орчны бохирдол гэнэ.

1. Бохирдлын төрлүүдийг үр дагавартай тохируулж, хүснэгтэд “+” тэмдгээр тэмдэглээрэй.

№	Бохирдлын төрлүүд	Агаарын	Хөрсний	Усны	Гэрлийн	Дуу чимээний	Дулааны	Харагдах байдлын
1	Хог хаягдал							
2	Ахуйн болон үйлдвэрлэлийн бохир ус							
3	Мал, амьтны ялгадас							
4	Барилга угсралтын чимээ							
5	Сурталчилгааны гэрлүүд							
6	Цемент, асфельтан замын халалт							
7	Уул уурхайн олборлолтоос хуулсан хөрс							
8	Дутуу баригдсан барилга							

2. Интернет эх сурвалж ашиглан дараах даалгавар гүйцэтгээрэй.

- а) Хог хаягдлын задрах хугацааг олж, зөв харгалзуулаарай.

Цаас	250-500 жил
Хүнс	2-6 долоо хоног
Хуванцар сав	1 сар орчим
Живх	1000 жил
Шил	500-1000 жил
Зай	110 жил

- б) Сурагчид олон улсын Эко сургууль хөтөлбөрт хамрагдаж хог хаягдлаа ангилан ялгадаг болжээ. Хүснэгтэд цаасыг ангилах тэмдэглэгээг дүрслээрэй.

Хог хаягдлыг дахин ашиглах, дахин боловсруулах, устгах зорилгоор төрөлжүүлэн ялгахыг **хог хаягдал ангилах** гэнэ.

Ангилан ялгах тэмдэглэгээ			
Цэнхэр /цаас/	ногоон	улаан	хар

Дахин боловсруулах үйлдвэрт нийлүүлж буй цаасанд ямар шаардлага тавигддаг вэ?

.....

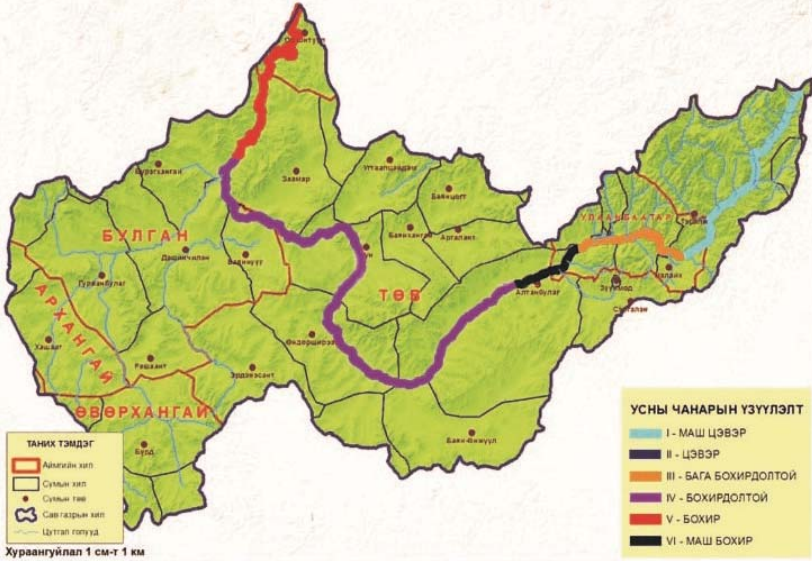
Сурагчийн нэр:

Эхэлсэн: ____ он ____ сар ____ өдөр ____ цаг

3. Амны хаалт нь халдварт өвчнөөс сэргийлэх үр дүнтэй аргуудын нэг. 2020 онд далайд 1.5 тэрбум гаруй маск хаягдсан гэж судлаачид тооцоолжээ. Цаашид далайн экосистемийг хамгаалах, хог хаягдлыг бууруулах оновчтой шийдлүүдийг тодорхойлоорой.

.....
.....

4. ЭМБ-аас хамгийн их бохирдолтой голуудыг нэрлэсний дотор Туул гол уг жагсаалтын 5 дугаарт бичигдсэн байна. Зургийг ажиглаад даалгаврыг гүйцэтгээрэй.



а) Эх авч буй газар: нуруу

Цутгаж буй газар: гол

Урт: км

Дайран өнгөрч буй аймгууд:

b) Бохирдлын зэргийг үнэлээрэй.
Хамгийн их бохирдолтой хэсгүүд
Нөлөөлсөн хүчин зүйлс юу вэ?

c) Голын ус бохирдох нь ямар сөрөг нөлөөг үзүүлэх вэ? Жишээгээр тайлбарлаарай.
Хүрээлэн буй орчин
Хүний эрүүл мэнд
Мал аж ахуй, газар тариалан

5. Орон нутагтаа зонхилох бохирдлын төрлүүдийг нэрлэж, бууруулах боломжийг тодорхойлоорой.

Зонхилох бохирдол:

Үүссэн шалтгаан:

Бууруулах боломж:

Сурагчийн нэр:

Эхэлсэн: ____ он ____ сар ____ өдөр ____ цаг

6. Байгаль хамгаалах чиглэлээр үе тэнгийхэндээ зориулсан уриалга гаргаарай.

**Уриалгын бүтэц**

Эхлэл хэсэг - Хэнд хандах вэ?

Гол хэсэг - Юуг уриалах вэ?

Төгсгөл хэсэг - Яаж уриалах вэ? (цахим контент, постер хэлбэрээр үзүүлж болно)

Жич: Уриалга нь тэмдэглэлт өдрүүдэд зориулсан агуулгатай байж болно.

**Уриалга:**

Эхлэл хэсэг:

.....

.....

.....

Гол хэсэг:

.....

.....

.....

.....

Төгсгөл хэсэг:

.....

.....

.....

.....

Сурагчийн нэр:

Эхэлсэн: ____ он ____ сар ____ өдөр ____ цаг

Өөрийн үнэлгээ:



Дууссан: ____ он ____ сар ____ өдөр ____ цаг

Өөрийн үнэлгээний зураглал

